




Slow Food®
Deutschland



Das digitale Küchentagebuch hilft Lebensmittelabfälle Zuhause zu vermeiden

Mitmach-Aktionen im Küchentagebuch
der *Zu gut für die Tonne!*-App

Dialogforum
Private Haushalte 2.0

16. Oktober 2025 | Pascal Ohlhausen | Dialogtreffen

Überblick

Dialogforum
Private Haushalte 2.0

Slow Food®
Deutschland



- Einleitung
- Das Küchentagebuch in der *Zu gut für die Tonne!*-App
- Unsere Partner der Mitmach-Aktionen
- Kommunikation rund um „Miss mit!“
- Studienablauf der Mitmach-Aktionen

Einleitung – Warum das Ganze?

Dialogforum
Private Haushalte 2.0

Slow Food[®]
Deutschland



Wer wirft wie viele Lebensmittel* weg?

* darunter auch nicht essbare Bestandteile, wie beispielsweise Knochen, Nuss- und Obstschalen.



Lebensmittelabfälle in Deutschland – Bezugsjahr 2022
Quelle: Umweltbundesamt, 2024

Alle abgebildeten Zahlen sind gerundet. Das erklärt den Unterschied zwischen der Gesamtmenge der Lebensmittelabfälle und der Summe der Abfälle aus den Sektoren.



Quelle: BMLEH

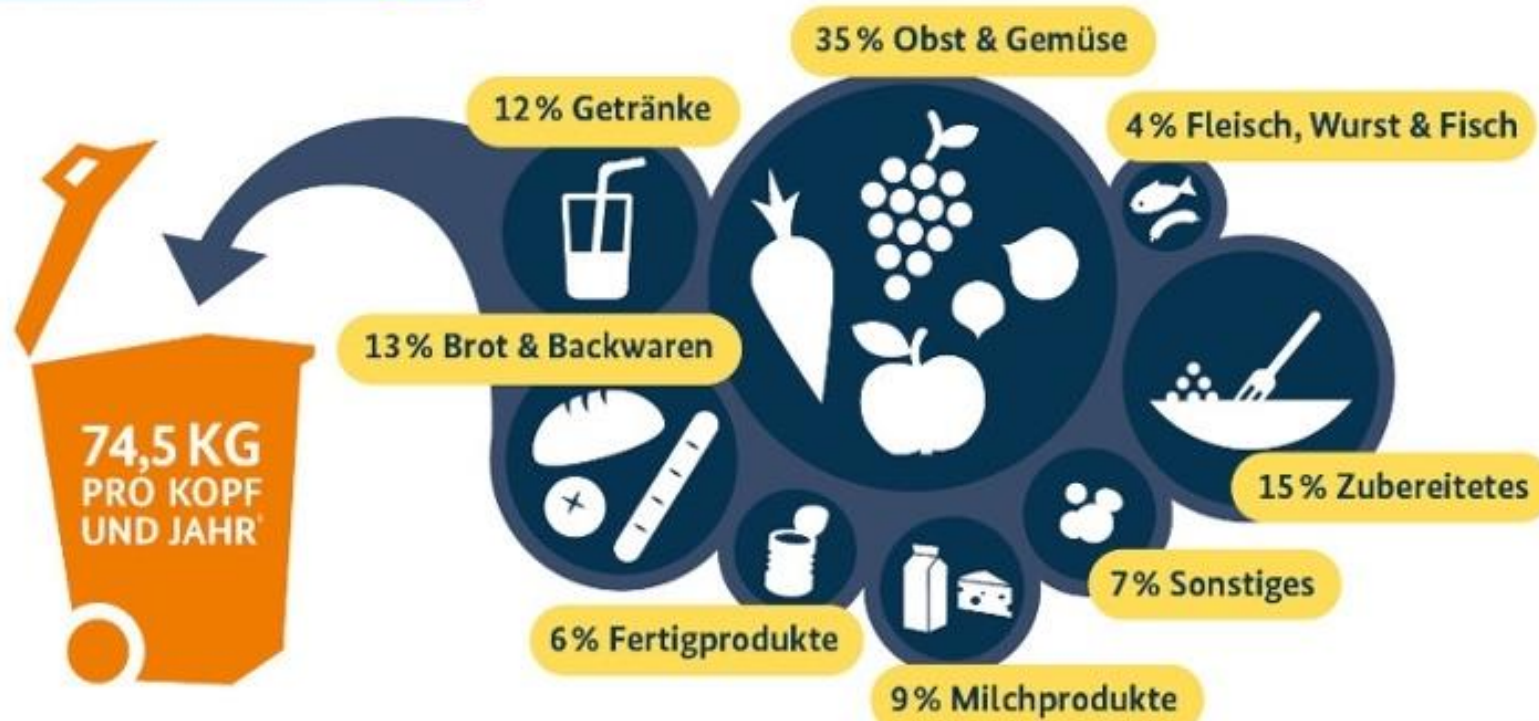
Einleitung – Warum das Ganze?

Dialogforum
Private Haushalte 2.0

Slow Food®
Deutschland



Welche Lebensmittel werfen wir weg?



Anteil der verschiedenen Lebensmittel an den vermeidbaren Lebensmittelabfällen.
Eigene Darstellung nach GfK (2021): Systematische Erfassung des Lebensmittelabfalls der privaten Haushalte in Deutschland.

Ungenauigkeiten entstehen durch Rundungen.

* Angegeben ist die vom Umweltbundesamt veröffentlichte Pro-Kopf-Menge der Lebensmittelabfälle in den privaten Haushalten in Deutschland für das Jahr 2022 (Quelle: Umweltbundesamt, 2024). In dieser Zahl sind neben vermeidbaren auch nicht vermeidbare Lebensmittelabfälle wie Obstschalen, Blätter oder Kaffeesatz enthalten. Dies ist in der Erhebung der GfK 2021 nicht der Fall.



Quelle: BMLEH

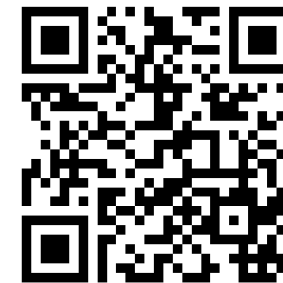
Zu gut für die Tonne!-App

seit Januar 2025 neues Feature: Küchentagebuch

- Nutzbar per App oder Browser
→ <https://zugutfuerdietonne.app/>
- App des Bundesministeriums für Landwirtschaft, Ernährung und Heimat (BMLEH, zuvor BMEL)
- Evaluation der Lebensmittelverschwendung des eigenen privaten Haushalts
- Funktionen:
 - Messen täglich anfallender Lebensmittelabfälle
 - Feedback, Statistiken & Erfolge
 - Passgenaue Tipps – wie Haltbarkeitshinweise & Rezepte
 - Mitmach-Aktionen von Partnern

Dialogforum
Private Haushalte 2.0

Slow Food®
Deutschland



Zu gut für die Tonne!-App

seit Januar 2025 neues Feature: Küchentagebuch

Dialogforum
Private Haushalte 2.0

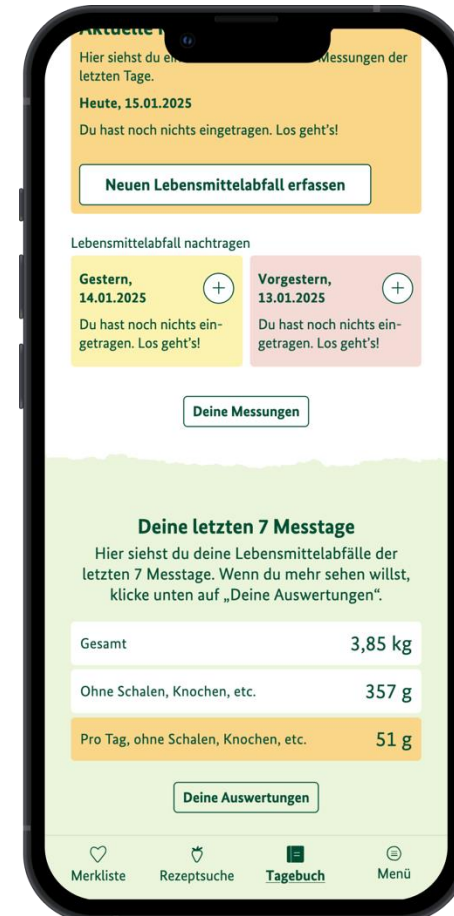
Slow Food®
Deutschland



- Funktionen:

- **Messen** täglich anfallender **Lebensmittelabfälle**
- Feedback, Statistiken & Erfolge
- Passgenaue Tipps – wie Haltbarkeitshinweise & Rezepte
- Mitmach-Aktionen von Partnern

- **Geführte Messung** der eigenen Lebensmittelabfälle
- Als Basis dient eine Liste von über **500 Lebensmitteln**
- Einfache Angabe über Einheiten wie „Teelöffel“ oder „Esslöffel“ möglich



Zu gut für die Tonne!-App

seit Januar 2025 neues Feature: Küchentagebuch

Dialogforum
Private Haushalte 2.0

Slow Food®
Deutschland



- Funktionen:
 - Messen täglich anfallender Lebensmittelabfälle
 - **Feedback, Statistiken & Erfolge**
 - Passgenaue Tipps – wie Haltbarkeitshinweise & Rezepte
 - Mitmach-Aktionen von Partnern
- **Rückmeldung zum eigenen Wegwerfverhalten:**
Was landet aus welchen Gründen in der Tonne?
- Entwicklung des Wegwerfverhaltens
über längere Zeiträume nachvollziehbar
- **Erfolge** motivieren spielerisch zum Messen und Reduzieren



Zu gut für die Tonne!-App

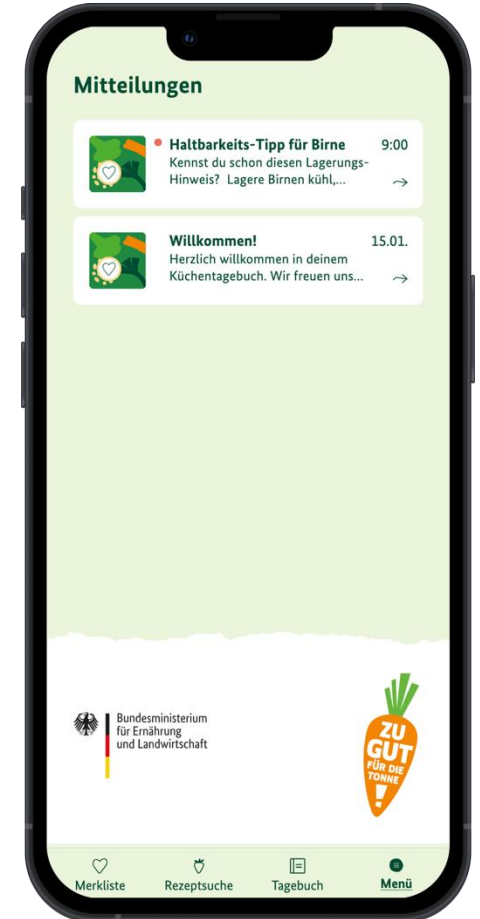
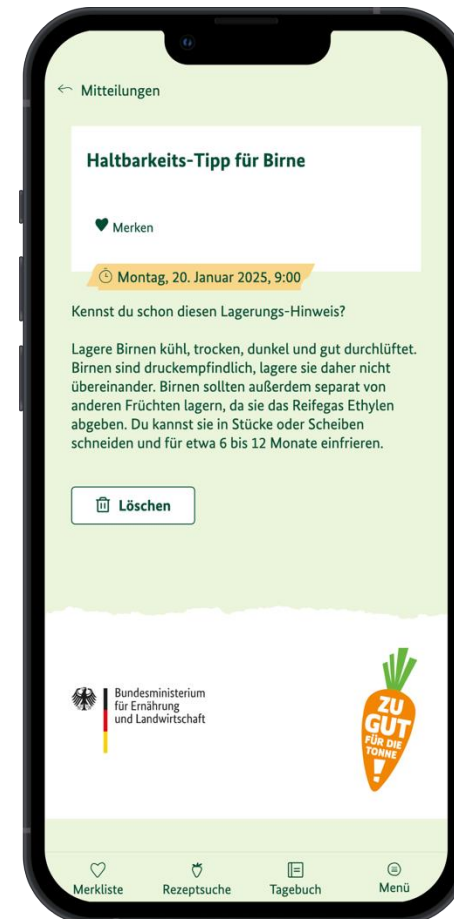
seit Januar 2025 neues Feature: Küchentagebuch

Dialogforum
Private Haushalte 2.0

Slow Food®
Deutschland



- Funktionen:
 - Messen täglich anfallender Lebensmittelabfälle
 - Feedback, Statistiken & Erfolge
 - **Passgenaue Tipps** – Haltbarkeitshinweise & Rezepte
 - Mitmach-Aktionen von Partnern
- **Passgenaue Haltbarkeitshinweise und Rezepte** für die persönlich meistensorgten Lebensmittel
- Erhalt der Tipps über das app-interne **Mitteilungssystem** und per **PUSH-Nachricht**



Zu gut für die Tonne!-App

seit Januar 2025 neues Feature: Küchentagebuch

Dialogforum
Private Haushalte 2.0

Slow Food®
Deutschland



- Funktionen:
 - Messen täglich anfallender Lebensmittelabfälle
 - Feedback, Statistiken & Erfolge
 - Passgenaue Tipps – wie Haltbarkeitshinweise & Rezepte
 - **Mitmach-Aktionen** von Partnern
- Maßnahmen können von **externen Akteur*innen** durchgeführt werden
- **Evaluation der Wirksamkeit** der Aktionen



Partner der Mitmach-Aktionen

Dialogforum
Private Haushalte 2.0

Slow Food®
Deutschland



Partner aus
Erzeugung, Verarbeitung
und Handel



bofrost*







Zeitfenster der Mitmach-Aktionen

Dialogforum
Private Haushalte 2.0

Slow Food®
Deutschland



Partner	Aufruf zum Messen in App mit Link zur Landingpage		Umfrage & 7 Messtage Vormessung			Aktion/Intervention auf Landingpage			Umfrage & 7 Messtage Nachmessung		Abschluss & Teilnahme Gewinnspiel	
	Start	Aufruf über	Start ab	spätester Start	spätestens abgeschlossen	frühestens abrufbar	spätestens abrufbar	Inhalt	frühestens starten	spätestens abgeschlossen	frühestes Ende	finaler Abschluss
	13.10.	Online Prospekt & Kommunikationswelle	13.10.	09.11.	23.11.	20.10.	23.11.	Video Tipps & Tricks	20.10.	07.12.	27.10.	07.12.
	~20.10.	Prospekt										
bofrost*	29.09.	Social Media Posts	29.09.	01.11.	15.11.	06.10.	15.11.	Video Tipps & Tricks zu TK	06.10.	30.11.	13.10.	30.11.
	22.09.	Social Media Posts	22.09.	01.11.	15.11.	29.09.	15.11.	Fragen und Antworten	29.09.	30.11.	06.10.	30.11.
	29.09.	Pressemitteilung Social Media Posts	29.09.	01.11.	15.11.	06.10.	15.11.	Video Tipps & Tricks zu TK	06.10.	30.11.	13.10.	30.11.
	27.10.	Social Media Posts	27.10.	16.11.	30.11.	03.11.	30.11.	Video Tipps & Tricks	03.11.	14.12.	10.11.	14.12.

Stand: 09. Oktober 2025

= Zeitraum für **Aufrufe** zu Mitmach-Aktionen „Miss mit!“

Aufrufe | Pressemitteilungen

Dialogforum
Private Haushalte 2.0

Slow Food®
Deutschland



- Pressemitteilung zur *ZgfdT!*-Aktionswoche
inkl. Miss mit! von BMLEH/*ZgfdT!*
25. September 2025
- Pressemitteilung der TU Berlin
rund um Internationalen Tag gegen Lebensmittelverschwendung
29. September 2025
- Pressemitteilung von Slow Food
rund um Internationalen Tag gegen Lebensmittelverschwendung
29. September 2025



Miss mit!

Jetzt Mitmach-Aktionen

in der *Zu gut für die Tonne!*-App entdecken

Gefördert durch:



Bundesministerium
für Landwirtschaft, Ernährung
und Heimat

aufgrund eines Beschlusses
des Deutschen Bundestages



Das Dialogforum private Haushalte 2.0 wird im Rahmen der Nationalen Strategie zur Reduzierung der Lebensmittelverschwendung durch das Bundesministerium für Landwirtschaft, Ernährung und Heimat (BMLEH) gefördert. Es arbeitet eng mit der BMLEH-Initiative Zu gut für die Tonne! zusammen.

Die Projektträgerschaft erfolgt über die Bundesanstalt für Landwirtschaft und Ernährung (BLE) über den Zeitraum Oktober 2023 bis September 2026. Das Dialogforum wird von Slow Food Deutschland zusammen mit dem Fachgebiet Bildung für Nachhaltige Ernährung und Lebensmittelwissenschaft der TU Berlin durchgeführt.

Lebensmittelabfälle messen,
Tipps erhalten, Abfälle reduzieren
und Gewinnchance nutzen!



Banner
allgemeiner
Aufruf

– auch
Varianten
für Partner

Aufrufe | Posts | Social Media

Dialogforum
Private Haushalte 2.0

Slow Food®
Deutschland



Miss mit! – Gemeinsam weniger verschwenden

in der *Zu gut für die Tonne!*-App

Rund 11 Mio. Tonnen Lebensmittel landen jährlich in Deutschland im Müll – das entspricht etwa 440.000 LKW-Ladungen.

Wie viel fällt bei dir an?

Jetzt Lebensmittelabfälle messen, reduzieren und mit etwas Glück tolle Preise gewinnen!

Erfahre mehr unter missmit.de



Miss mit! – mitmachen, retten, gewinnen

Starte noch heute deine Messaktion in der *Zu gut für die Tonne!*-App:

- App installieren, Tagebuch öffnen
- Mitmach-Aktion auswählen
- Lebensmittelabfälle messen und eintragen
- Tipps zum Reduzieren erhalten
- Reste-Rezepte entdecken
- Weniger verschwenden, Geld sparen und die Umwelt schützen
- Gewinnchance nutzen

missmit.de



Gehe auf **missmit.de** und **gewinne** mit etwas Glück einen von 30 Plätzen bei einem Wochenend-Kochevent und weitere attraktive Preise.

Gefördert durch:
Bundesministerium für Landwirtschaft, Ernährung und Forsten
aufgrund eines Beschlusses des Deutschen Bundestages

Slow Food® Deutschland

3 Bilder als Karussell

wischen

wischen

Aufrufe | ZgfdT!-Aktionswoche

Dialogforum
Private Haushalte 2.0

Slow Food®
Deutschland



Tipps für zu Hause

Lebensmittel A-Z

App

Aktionswoche



<https://www.zugutfuerdietonne.de/aktionswoche> | Deutschlandkarte



Miss mit!

- App installieren, Tagebuch öffnen
- Mitmach-Aktion auswählen
- Lebensmittelabfälle messen und eintragen
- Tipps zum Reduzieren erhalten
- Reste-Rezepte entdecken
- Weniger verschwenden, Geld sparen und die Umwelt schützen



Gehe auf missmit.de und gewinne einen von 30 Plätzen bei einem Kochevent und weitere attraktive Preise.

Starte noch heute deine Messaktion
in der *Zu gut für die Tonne!*-App



Gefördert durch:



Bundesministerium
für Landwirtschaft, Ernährung
und Heimat

aufgrund eines Beschlusses
des Deutschen Bundestages



Gemeinsam gegen Lebensmittelverschwendung!

Rückseite

Aufrufe | Postaktuell | Postkarten

Dialogforum
Private Haushalte 2.0

Slow Food®
Deutschland



- Verteilung an 155.000 Haushalte mit Tagespost ab 1./2. Oktober 2025
- verstreut über ganz Deutschland
 - Nord | Süd | Ost | West
 - Stadt | Land



→ weitere 8.500 Postkarten stehen zur Verteilung bereit
→ Interesse?

Aufrufe führen alle auf Landingpage

missmit.de bzw. partnerspezifisch missmit.de/**Partner**

Dialogforum
Private Haushalte 2.0

Slow Food®
Deutschland




Landingpage | missmit.de


Dialogforum
Private Haushalte 2.0

Slow Food®
Deutschland



detaillierte
Erklärungen für
Teilnehmende an
Mitmach-Aktion





Mitmach-Aktionen

in der *Zu gut für die Tonne!*-App

Schön, dass du hier bist

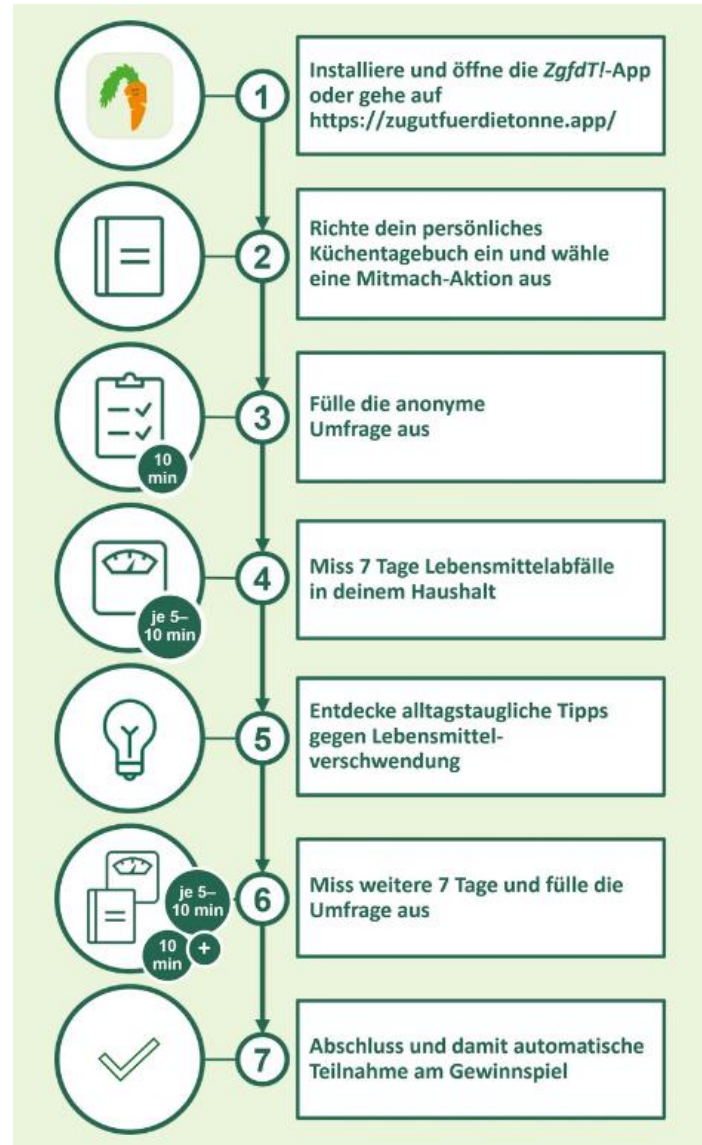
Hier erfährst du, wie du in wenigen Schritten

- deine Lebensmittelabfälle für dich und deinen Haushalt erfasst,
- wertvolle Tipps zur Reduzierung von Lebensmittelverschwendung erhältst,
- deinen Geldbeutel und die Umwelt schonst,
- die Chance auf tolle Preise bekommst
- und der Wissenschaft hilfst.

Wir wünschen dir viel Spaß beim Stöbern, Ausprobieren, Messen und Reduzieren!
Alles was du zum Mitmachen brauchst, ist die *Zu gut für die Tonne!*-App (*ZgfdT!*) und etwas Zeit. Wir wünschen dir viel Spaß! So geht's:



Landingpage | Schritt für Schritt erklärt

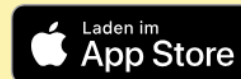


Warum ist das Ganze wichtig?

Rund 58 Prozent aller Lebensmittelabfälle in Deutschland entstehen zuhause – im Jahr 2022 waren es 74,5 kg pro Person. Jeder Schritt, der diese große Menge reduziert, hilft der Umwelt und deinem Geldbeutel!

Genau aus diesem Grund engagieren sich unsere **Partner der Mitmach-Aktionen (ALDI SÜD, bofrost*, BOGK, dti, Too Good To Go und weitere)** auf vielen Ebenen gegen die Verschwendung von Lebensmitteln. Die Technische Universität Berlin und Slow Food Deutschland haben im Rahmen des Dialogforums private Haushalte 2.0 ein wissenschaftlich fundiertes Tool – das digitale Küchentagebuch in der *Zu gut für die Tonne!*-App – entwickelt, um Lebensmittelabfälle in privaten Haushalten sichtbar zu machen und zu reduzieren. Hier knüpfen die Mitmach-Aktionen unserer Partner an und rufen zum Messen und Reduzieren auf. Miss mit!

Lade dir jetzt die kostenlose *Zu gut für die Tonne!*-App herunter und miss mit bei den Mitmach-Aktionen:



[Webseite](#) | [Browser-Version](#) [↗] (für PC/Laptop/Tablet sowie ältere Handymodelle)

Weitere Informationen zum Aufklappen

Klicke auf die Überschrift, um die Information zu öffnen.

ALLE ANZEIGEN

ALLE VERBERGEN

- + Engagement
- + Ziel der Aktion
- + Was ist eine Mitmach-Aktion?
- + Schritt für Schritt Anleitung
- + Gewinnspiel
- + *Zu gut für die Tonne!-App*
- + Noch Fragen? FAQ und Kontakt

Miss mit! in der *ZgfdT!*-App

Schritt für Schritt – so geht's

Dialogforum
Private Haushalte 2.0

Slow Food®
Deutschland



Miss mit! in der *ZgfdT!*-App

Schritt für Schritt – so geht's

Dialogforum
Private Haushalte 2.0

Slow Food®
Deutschland



Miss mit! in der *ZgfdT!*-App

Schritt für Schritt – so geht's

Dialogforum
Private Haushalte 2.0

Slow Food®
Deutschland



Miss mit! in der *ZgfdT!*-App

Schritt für Schritt – so geht's

Dialogforum
Private Haushalte 2.0

Slow Food®
Deutschland



Miss mit! in der *ZgfdT!*-App

Schritt für Schritt – so geht's

Dialogforum
Private Haushalte 2.0

Slow Food®
Deutschland



Miss mit! in der *ZgfdT!*-App

Schritt für Schritt – so geht's

Dialogforum
Private Haushalte 2.0

Slow Food®
Deutschland

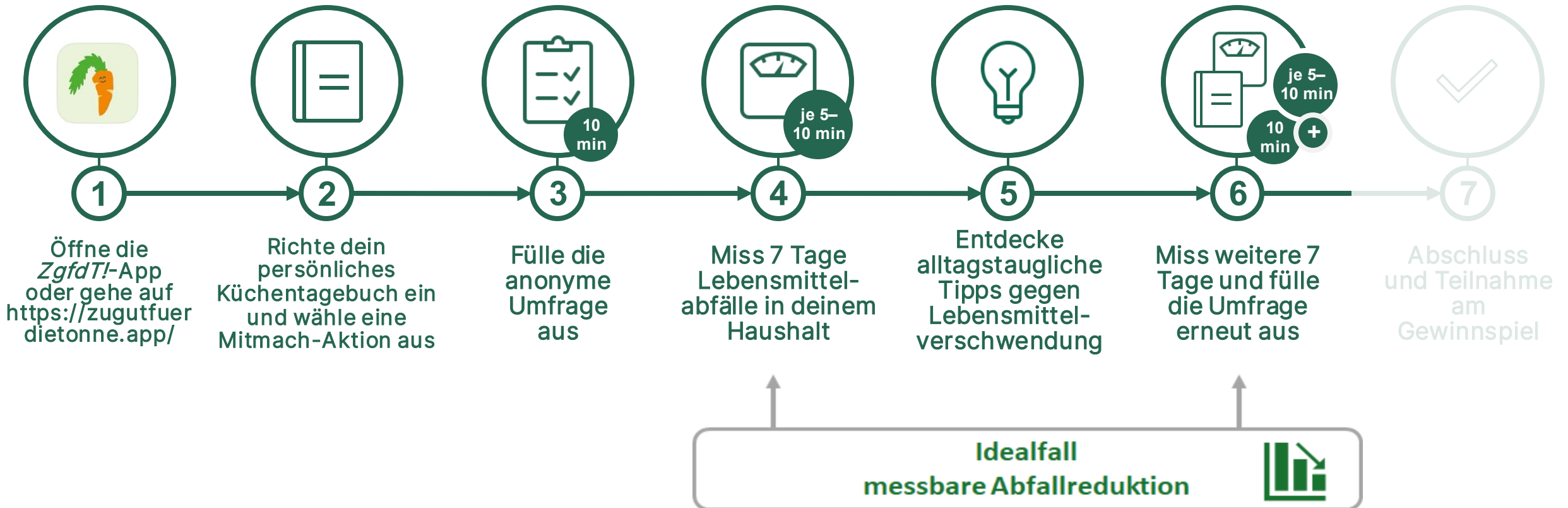


Miss mit! in der *ZgfdT!*-App

Schritt für Schritt – so geht's

Dialogforum
Private Haushalte 2.0

Slow Food®
Deutschland



Vorteile Zusammenarbeit für Partner

Mitmach-Aktion in *ZgfdT!*-App

Dialogforum
Private Haushalte 2.0

Slow Food®
Deutschland



Beitrag zu nationalen Abfallreduzierungszielen:

- ✓ Unterstützung der Verpflichtung zur 50%igen Reduzierung von Lebensmittelabfällen bis 2030 durch evidenzbasierte Verbraucherinterventionen.



Stärkung des Nachhaltigkeitsprofils der Partner:

- ✓ durch sichtbare Maßnahmen gegen Lebensmittelverschwendung.

Auf Partner zugeschnittene wissenschaftliche Erkenntnisse:

- ✓ Zugang zu Analyseergebnissen zum Konsumentenverhalten ohne eigene Marktforschungsinvestitionen.



Miss mit! in der *ZgfdT!*-App

Reduzierung von Lebensmittelverschwendung in privaten Haushalten

Dialogforum
Private Haushalte 2.0

Slow Food®
Deutschland



Miss mit! in der *ZgfdT!*-App

Reduzierung von Lebensmittelverschwendung in privaten Haushalten

Dialogforum
Private Haushalte 2.0

Slow Food®
Deutschland



- **30 x Wochenend-Kochevent “delicious taste - no waste”** (Anreise, 2 Übernachtungen)

Gewinnspiel:

- 50 x weitere attraktive Preise wie z.B. Vakuumiergeräte, Heißluftfritteusen und Smoothiemaker
- 150 x Überraschungspakete

Miss mit! in der *ZgfdT!*-App

Reduzierung von Lebensmittelverschwendung in privaten Haushalten

Dialogforum
Private Haushalte 2.0

Slow Food®
Deutschland



Wir freuen uns,
wenn Sie zahlreich bei den
Miss mit!-Aktionen mitmachen
und drücken Ihnen die Daumen,
dass Sie zu den glücklichen
Gewinner:innen gehören!

Gewinnspiel:

- **30 x Wochenend-Kochevent “delicious taste - no waste”** (Anreise, 2 Übernachtungen)
- 50 x weitere attraktive Preise wie z.B. Vakuumiergeräte, Heißluftfritteusen und Smoothiemaker
- 150 x Überraschungspakete

Miss mit!

Jetzt Mitmach-Aktionen

in der *Zu gut für die Tonne!*-App entdecken



Das Dialogforum private Haushalte 2.0 wird im Rahmen der Nationalen Strategie zur Reduzierung der Lebensmittelverschwendung durch das Bundesministerium für Landwirtschaft, Ernährung und Heimat (BMLEH) gefördert. Es arbeitet eng mit der BMLEH-Initiative Zu gut für die Tonne! zusammen.

Die Projektträgerschaft erfolgt über die Bundesanstalt für Landwirtschaft und Ernährung (BLE) über den Zeitraum Oktober 2023 bis September 2026. Das Dialogforum wird von Slow Food Deutschland zusammen mit dem Fachgebiet Bildung für Nachhaltige Ernährung und Lebensmittelwissenschaft der TU Berlin durchgeführt.



Lebensmittelabfälle messen,
Tipps erhalten, Abfälle reduzieren
und Gewinnchance nutzen!



[Missmit.de](https://missmit.de)



Kontakt:

Pascal Ohlhausen
Technische Universität Berlin
Fachgebiet Bildung für Nachhaltige
Ernährung und Lebensmittelwissenschaft
Dialogforum Private Haushalte 2.0

E-Mail: ohlhausen@tu-berlin.de

Gefördert durch:



aufgrund eines Beschlusses
des Deutschen Bundestages

Das Dialogforum private Haushalte 2.0 wird im Rahmen der Nationalen Strategie zur Reduzierung der Lebensmittelverschwendung durch das Bundesministerium für Landwirtschaft, Ernährung und Heimat (BMLEH) gefördert. Es arbeitet eng mit der BMLEH-Initiative Zu gut für die Tonne! zusammen.

Die Projektträgerschaft erfolgt über die Bundesanstalt für Landwirtschaft und Ernährung (BLE) über den Zeitraum Oktober 2023 bis September 2026. Das Dialogforum wird von Slow Food Deutschland zusammen mit dem Fachgebiet Bildung für Nachhaltige Ernährung und Lebensmittelwissenschaft der TU Berlin durchgeführt.

