



  
Slow Food®  
Deutschland



# Update zu Miss mit! Mitmach-Aktionen im Küchentagebuch der *Zu gut für die Tonne!*-App

Dialogforum  
Private Haushalte 2.0

26. Februar 2026 | DiFo 2.0 | Dialogtreffen und Expert:innentreffen  
Britta Kutz und Pascal Ohlhausen | TU Berlin

# Überblick

Dialogforum  
Private Haushalte 2.0

Slow Food®  
Deutschland



- Ziel & Studienablauf der Mitmach-Aktionen
- Unsere Partner der Mitmach-Aktionen
- Kommunikation rund um Miss mit!
- Abschluss der Aktionen & (Aus)blick auf Datenauswertung

# Zu gut für die Tonne!-App

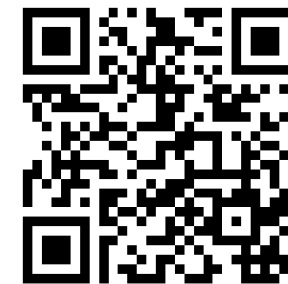
seit Januar 2025 neues Feature: Küchentagebuch

- Nutzbar per App oder Browser  
→ <https://zugutfuerdietonne.app/>
- App des Bundesministeriums für Landwirtschaft, Ernährung und Heimat (BMLEH, zuvor BMEL)
- Evaluation der Lebensmittelverschwendung (LMV) des eigenen privaten Haushalts
- Funktionen:
  - Messen täglich anfallender Lebensmittelabfälle
  - Feedback, Statistiken & Erfolge
  - Passgenaue Tipps – wie Haltbarkeitshinweise & Rezepte
  - Mitmach-Aktionen von Partnern

Dialogforum  
Private Haushalte 2.0

Slow Food®  
Deutschland

TU  
berlin



## Ziel der Partner-Mitmach-Aktionen

- zum Thema Lebensmittelverschwendung mit Fokus auf private Haushalte sensibilisieren
- Daten und Erkenntnisse gewinnen
- evidenzbasierte Handlungsempfehlungen entlang der Wertschöpfungskette geben
- somit als Projekt eine Brücke zwischen Wissenschaft, Praxis und Verbraucher:innen schaffen



# Idee der Mitmach-Aktionen

## Ablauf

- vor und nach der Aktion  
(= alltagstauglichen Tipps gegen LMV)  
werden je 7 Tage Lebensmittelabfälle gemessen

## Unterstützung für Aktions-Teilnehmende

- Praktische Tipps zur Abfallvermeidung
- Individuelle Auswertung

## Ziel

- Datengenerierung zur Wirksamkeitsmessung



# Miss mit! in der *ZgfdT!*-App

Schritt für Schritt – so geht's | Studienablauf der Aktionen

Dialogforum  
Private Haushalte 2.0

Slow Food®  
Deutschland





# Nutzen der Zusammenarbeit für die Partner

- Beitrag zu nationalen Abfallreduzierungszielen
- Stärkung des Nachhaltigkeitsprofils der Partner
- Partnerspezifische Auswertungen ohne Kosten

Dialogforum  
Private Haushalte 2.0

Slow Food®  
Deutschland



HandelsforumRV  
Zusammen im Groß- und Einzelhandel im  
Rahmen der Lebensmittelkette  
ZU GUT FÜR DIE TONNE!



Pakt gegen  
Lebensmittelverschwendung



# Partner der Mitmach-Aktionen

Dialogforum  
Private Haushalte 2.0

Slow Food®  
Deutschland



Partner aus  
Erzeugung, Verarbeitung,  
Handel und Zivilgesellschaft

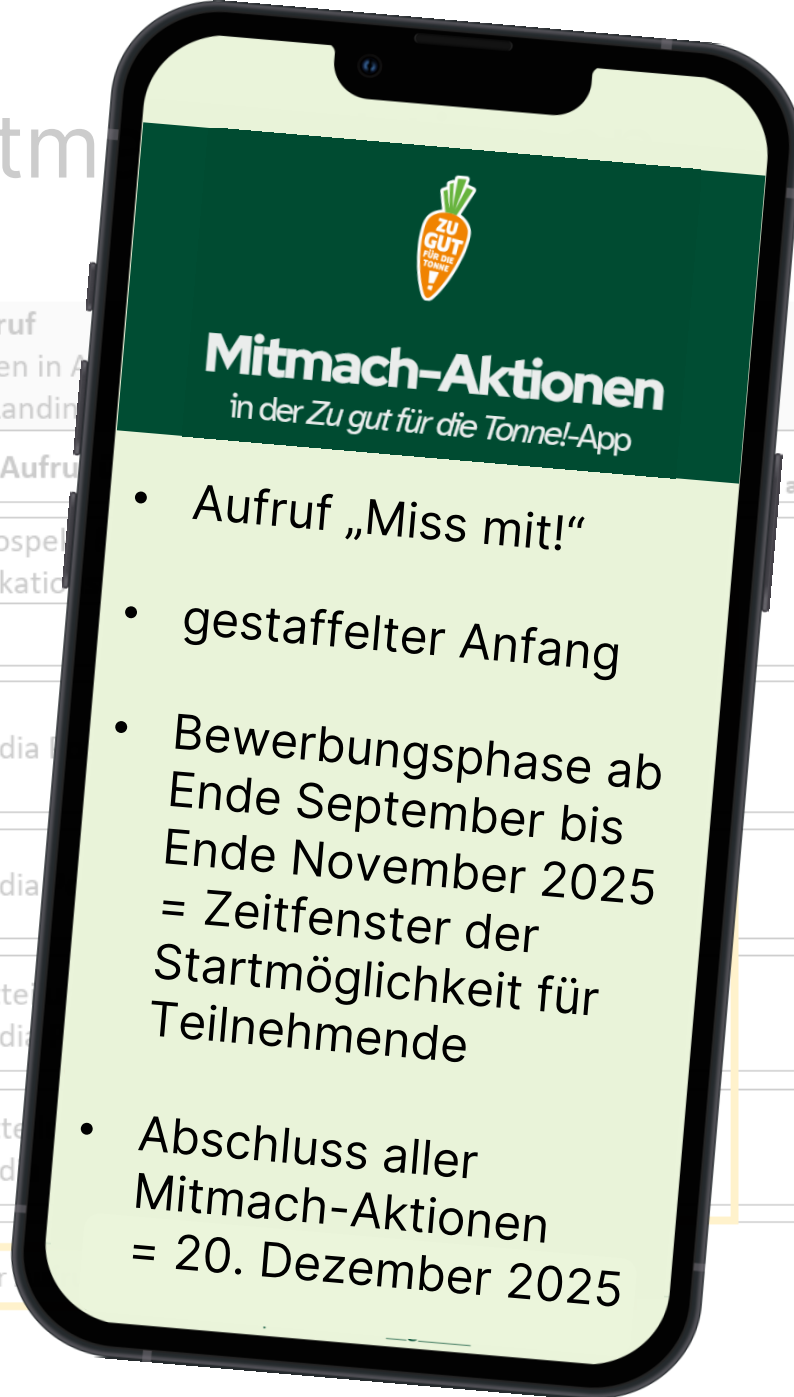


bofrost\*



# Zeitfenster der Mitmach

Partner	Aufruf zum Messen in A mit Link zur Landin		spätestens abgeschlossen	Weitere 7 Messtage & Abschluss & Teilnahme Gewinnspiel	
	Start	Aufruf		frühestes Ende	finaler Abschluss
	13.10.	Online Prospekt	10.12.	27.10.	20.12.
	23.10.	Prospekt			
	29.09.	Social Media	10.12.	13.10.	20.12.
	22.09.	Social Media	10.12.	06.10.	20.12.
	29.09.	Pressemitte Social Medi	10.12.	13.10.	20.12.
	27.10.	Pressemitte Social Medi	10.12.	10.11.	20.12.



= Zeitraum für

Stand: 31. Oktober 2025

# Aufrufe zur Aktionsteilnahme

Dialogforum  
Private Haushalte 2.0

Slow Food®  
Deutschland



Viele verschiedene **Kommunikationskanäle** genutzt:

- DiFo-Netzwerk
- Eintrag bei anderen Aktionstagen/-wochen
- Interviews in TV und Radio
- Newsletter
- Postaktuell Sendungen | A5-Postkarte
- Pressemitteilungen
- Social Media = Hauptkommunikationskanal
- TGTG-App
- Veranstaltungen
- Vorträge
- Webseiten
- Werbeprospekt von ALDI SÜD

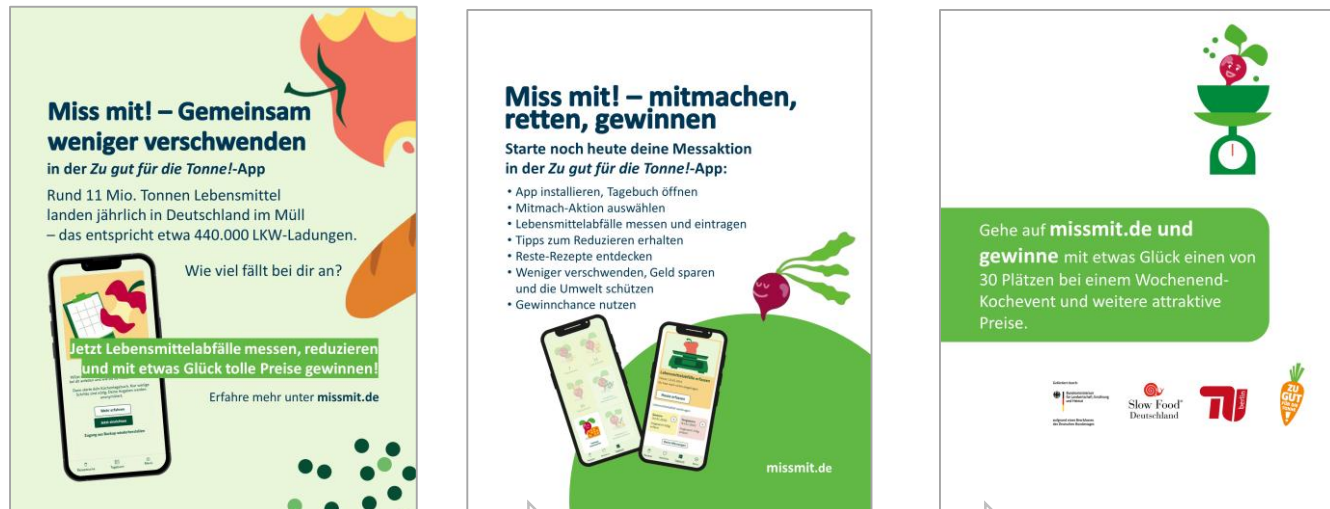


# Aufrufe zur Aktionsteilnahme u.a.



A5-Postkarte

## Social Media Posts (Karussell)



wischen

wischen



Anzeige ALDI SÜD Prospekt

# Aufrufe führten alle auf Landingpage


missmit.de bzw. partnerspezifisch missmit.de/\*\*Partner\*\*

Dialogforum  
Private Haushalte 2.0

Slow Food®  
Deutschland



- detaillierte Erklärungen für Teilnehmende an Mitmach-Aktion
- fungiert als zentrale Informations- und Service-Plattform sowie als Steuerungselement
- Sicherstellung, dass Kommunikation partnerspezifisch erfolgen und Datenerhebung genau sein kann



**Miss mit!**

**ZU GUT FÜR DIE Tonne!**

## Mitmach-Aktionen

in der *Zu gut für die Tonne!*-App

### Schön, dass du hier bist

Hier erfährst du, wie du in wenigen Schritten

- deine Lebensmittelabfälle für dich und deinen Haushalt erfasst,
- wertvolle Tipps zur Reduzierung von Lebensmittelverschwendung erhältst,
- deinen Geldbeutel und die Umwelt schonst,
- die Chance auf tolle Preise bekommst
- und der Wissenschaft hilfst.

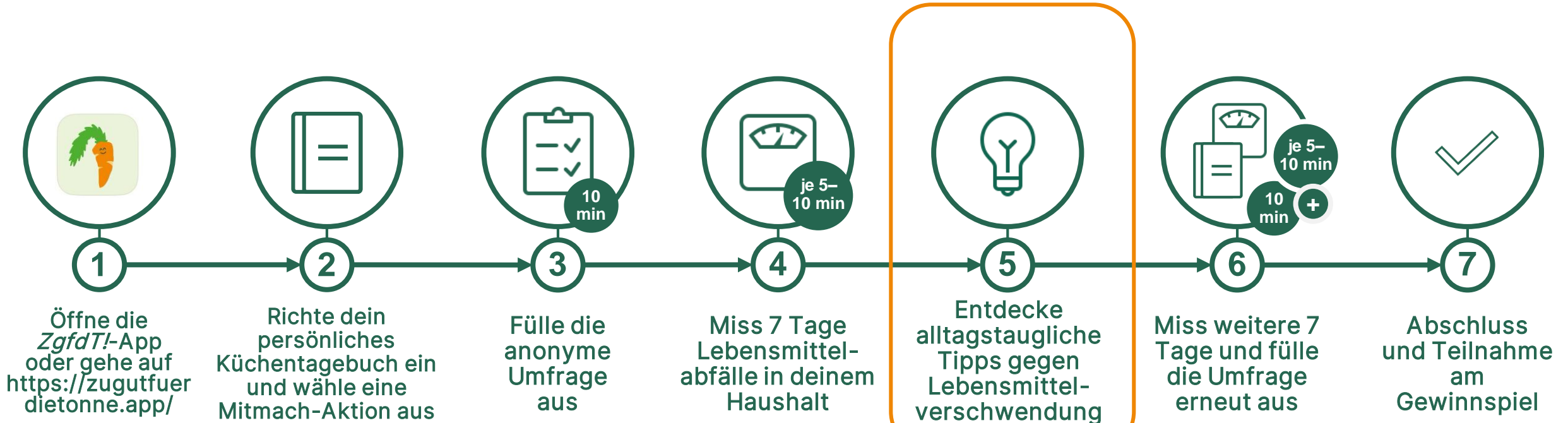
Wir wünschen dir viel Spaß beim Stöbern, Ausprobieren, Messen und Reduzieren!  
Alles was du zum Mitmachen brauchst, ist die *Zu gut für die Tonne!*-App (*ZgfdT!*) und etwas Zeit. Wir wünschen dir viel Spaß! So geht's:



# Informationen bzw. Tipps & Tricks zwischen den beiden Messzeiträumen

Dialogforum  
Private Haushalte 2.0

Slow Food®  
Deutschland



verschiedene partnerspezifische Inhalte



bofrost\*

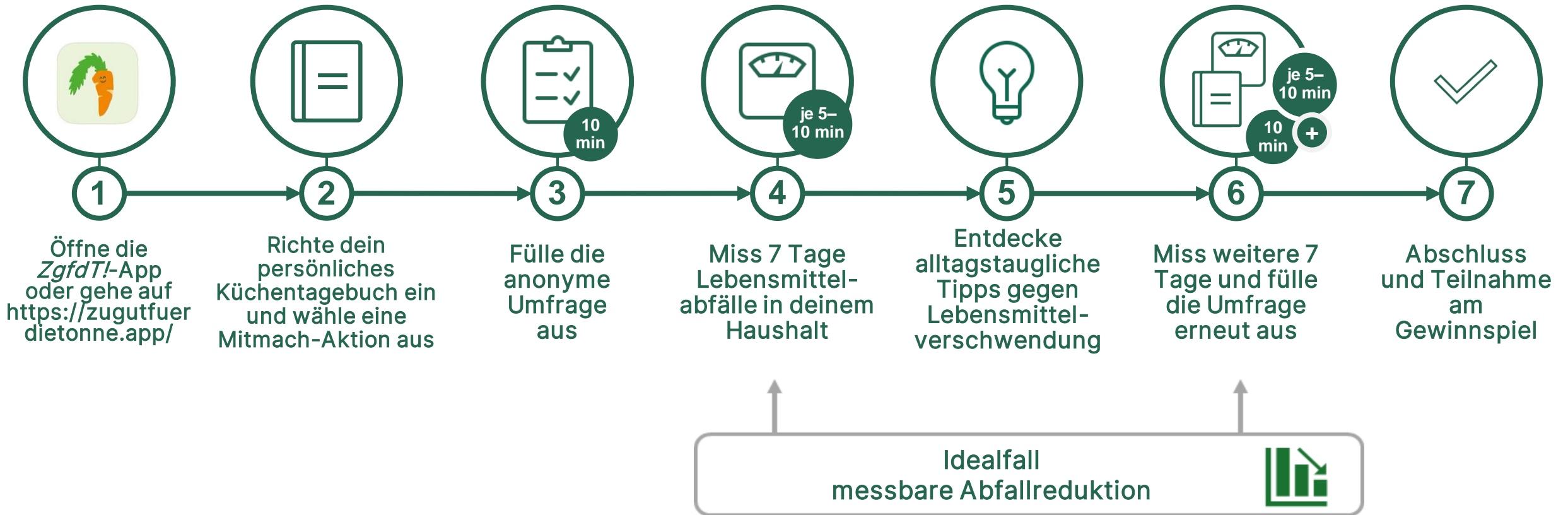


# Miss mit! in der *ZgfdT!*-App

Schritt für Schritt – so geht's | Studienablauf der Aktionen

Dialogforum  
Private Haushalte 2.0

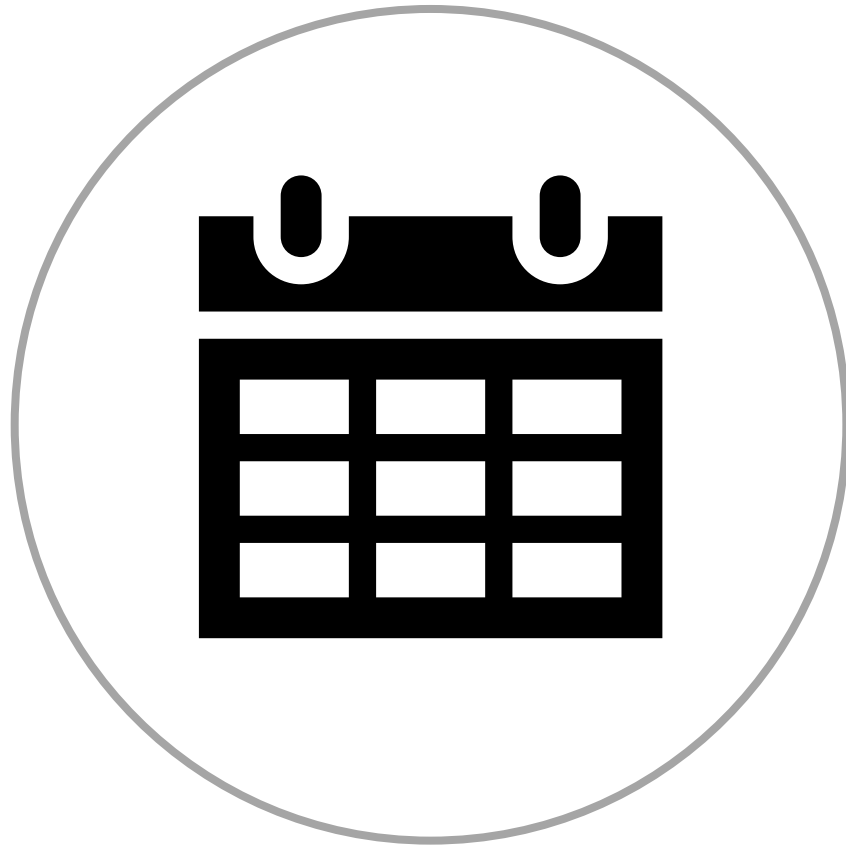
Slow Food®  
Deutschland



# Termin zum Vormerken

Dialogforum  
Private Haushalte 2.0

Slow Food®  
Deutschland



detaillierte Ergebnisse  
bei der DiFo 2.0-Abschlusskonferenz  
am 17.09.2026  
in Berlin

# Miss mit!

## Jetzt Mitmach-Aktionen

in der *Zu gut für die Tonne!*-App entdecken



Gefördert durch:  
Bundesministerium  
für Landwirtschaft, Ernährung  
und Heimat  
aufgrund eines Beschlusses  
des Deutschen Bundestages



Das Dialogforum private Haushalte 2.0 wird im Rahmen der Nationalen Strategie zur Reduzierung der Lebensmittelverschwendung durch das Bundesministerium für Landwirtschaft, Ernährung und Heimat (BMLEH) gefördert. Es arbeitet eng mit der BMLEH-Initiative Zu gut für die Tonne! zusammen.

Die Projektträgerschaft erfolgt über die Bundesanstalt für Landwirtschaft und Ernährung (BLE) über den Zeitraum Oktober 2023 bis September 2026. Das Dialogforum wird von Slow Food Deutschland zusammen mit dem Fachgebiet Bildung für Nachhaltige Ernährung und Lebensmittelwissenschaft der TU Berlin durchgeführt.

Lebensmittelabfälle messen,  
Tipps erhalten, Abfälle reduzieren  
und Gewinnchance nutzen!



[Missmit.de](https://missmit.de)



Gefördert durch:



aufgrund eines Beschlusses  
des Deutschen Bundestages

Das Dialogforum private Haushalte 2.0 wird im Rahmen der Nationalen Strategie zur Reduzierung der Lebensmittelverschwendung durch das Bundesministerium für Landwirtschaft, Ernährung und Heimat (BMLEH) gefördert.

Es arbeitet eng mit der BMLEH-Initiative Zu gut für die Tonne! zusammen.

Die Projektträgerschaft erfolgt über die Bundesanstalt für Landwirtschaft und Ernährung (BLE) über den Zeitraum Oktober 2023 bis September 2026. Das Dialogforum wird von Slow Food Deutschland zusammen mit dem Fachgebiet Bildung für Nachhaltige Ernährung und Lebensmittelwissenschaft der TU Berlin durchgeführt.

